

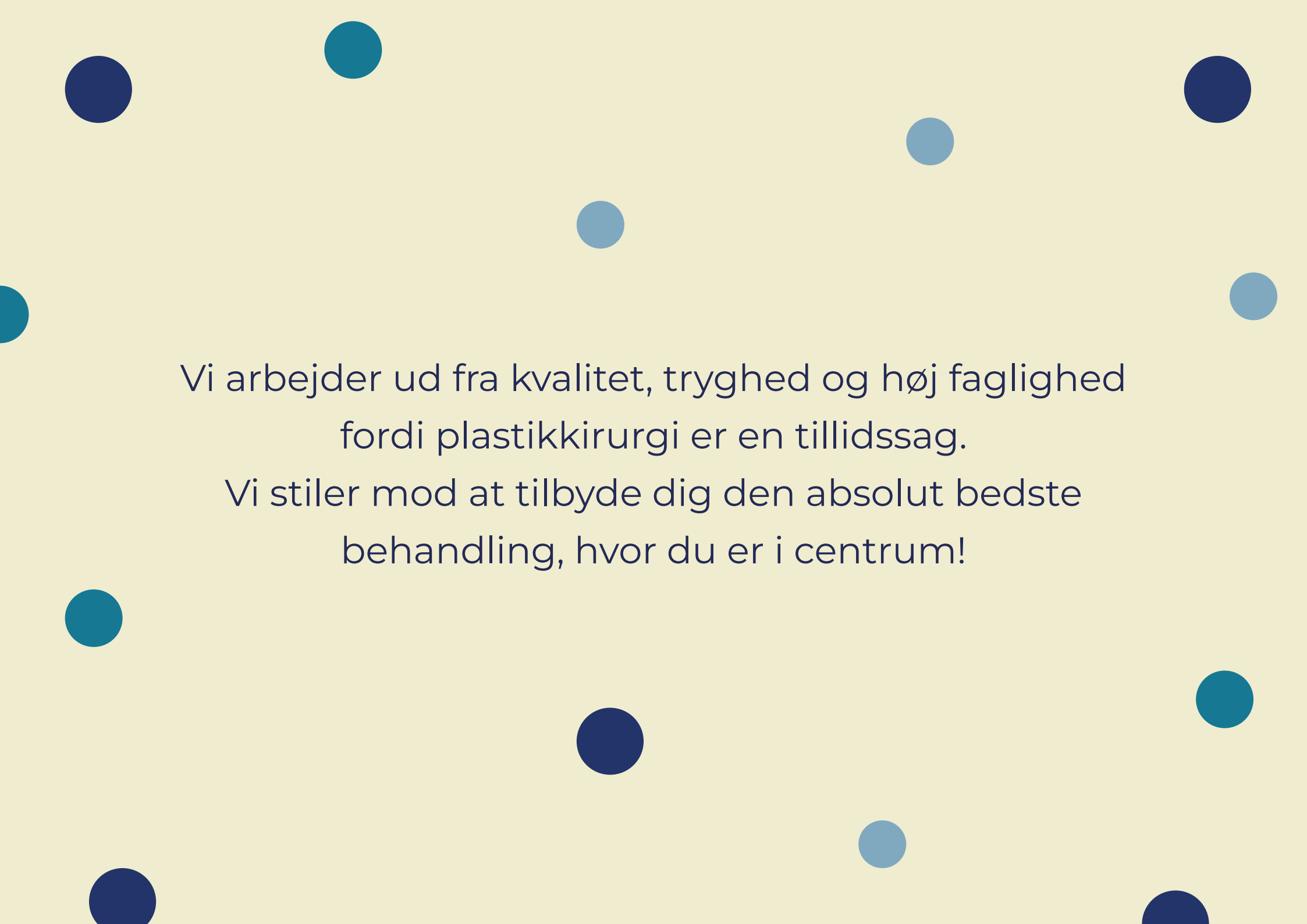
PATIENTINFORMATION

# Mindre plastik- kirurgiske operationer i lokalbedøvelse

---

CPH Privathospital A/S  
Rådhusstorvet 4, 3520 Farum | +45 7021 8000  
[www.cph-privathospital.dk](http://www.cph-privathospital.dk)  
Mail: [info@cph-privathospital.dk](mailto:info@cph-privathospital.dk)





Vi arbejder ud fra kvalitet, tryghed og høj faglighed  
fordi plastikkirurgi er en tillidssag.  
Vi stiler mod at tilbyde dig den absolut bedste  
behandling, hvor du er i centrum!

Du har henvendt dig til CPH-Privathospital med henblik på en plastikkirurgisk operation, som skal foretages i lokalbedøvelse. Med denne information vil vi forsøge at give svar på de hyppigst stillede spørgsmål.

### **Din foreberedelse til operation**

Du behøver ikke være fastende til operationen under lokalbedøvelse, men hold igen med måltiderne, og drik ikke noget de sidste to timer inden indgrebet. Undlad helt kaffe på dagen.

Det anbefales at minimere rygning på dagen, og det tilrådes helt at undlade rygning, hvis det er muligt.

### **Lokalbedøvelse**

Ved en mindre operation kan det være tilstrækkeligt med lokal bedøvelse. Kun det område af kroppen der skal opereres, påvirkes af bedøvelsen, hvilket betyder, at du kan tage hjem umiddelbart efter indgrebet.

Lokalbedøvelsen gives ved hjælp af en meget tynd nål, hvor den bedøvende væske injiceres af lægen. Det kan svide og spænde, men ubehaget går hurtigt over.

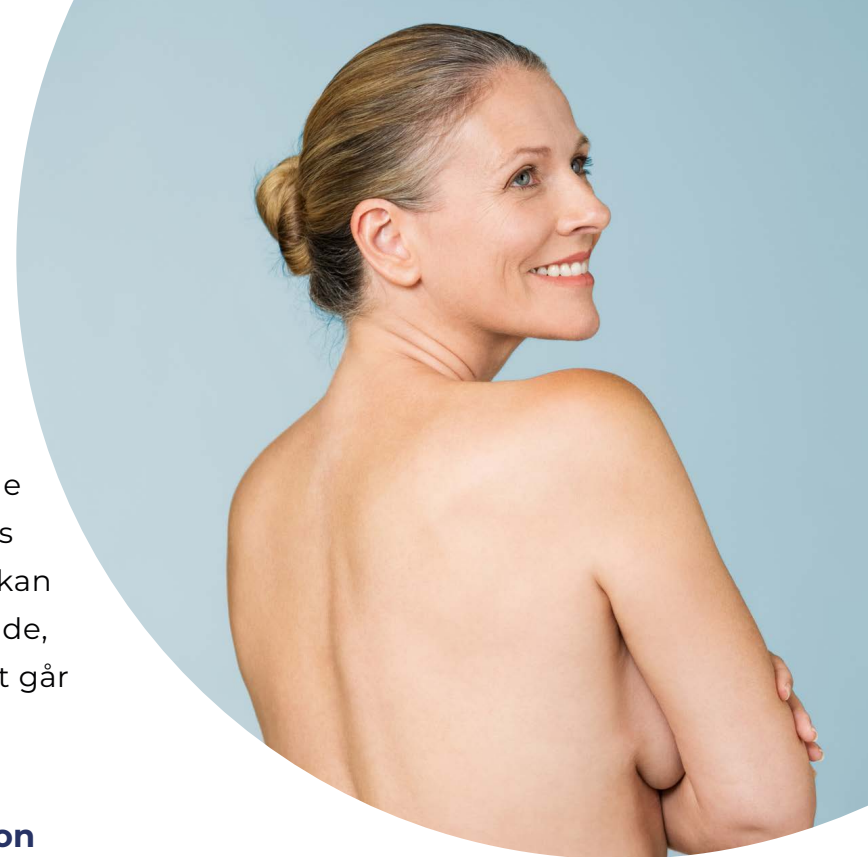
### **Efter operation**

Bedøvelsen forsvinder i løbet af 1-2 timer.

Du vil formentligt ikke få særligt ondt i såret efter bedøvelsens ophør, men du kan uden problemer tage to Panodil á 500 mg, hvis behovet alligevel skulle opstå.

Når bedøvelsen ophæves, kan der sive lidt blod ud igennem operationsarret og ud i forbindingen. Det er helt normalt, og du behøver ikke foretage dig noget.

Du vil få udleveret en patientinformation, inden du ud-



skrives, som specifikt omhandler dit indgreb og hvad du kan forvente dig efter operationen. Læs den nøje igennem og kontakt os, hvis du har yderligere spørgsmål.

### **Hvornår kan du tage hjem?**

Oftest går der ikke længe efter indgrebet, før du forlader CPH Privathospital - ofte kun en times tid.

Du skal være ledsaget af en voksen til at følge dig hjem, og det anbefales at hjemtransporten foregår i bil eller taxa og ikke med offentlige transportmidler.

## Yderligere informationer

Ønsker du yderligere information er du altid meget velkommen til at kontakte os.

### CPH Privathospital A/S

Rådhusstorvet 4 3520 Farum

 +45 7021 8000

 [www.cph-privathospital.dk](http://www.cph-privathospital.dk)

 [info@cph-privathospital.dk](mailto:info@cph-privathospital.dk)

### Åbningstider

Telefon mandag til fredag fra  
kl. 8.00-16.00 på tlf. 7021 8000

Uden for normal åbningstid kan sygeplejerske  
kontaktes på: 44 500 339

I akutte tilfælde udenfor CPH Privathospitals  
åbningstid, henvises til 1813